

LIFE DESIGN

vol.042 / Nov.2023

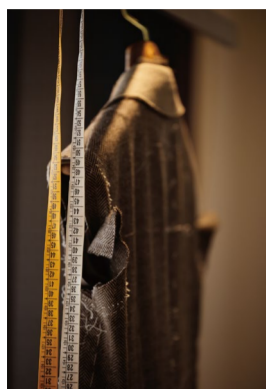


伝統と洗練のテーラー

「ビスポーク」とは「be-spoken」から生まれた言葉で、顧客と話しながら注文を進めていくこと。【SARTORIA LUCOLT】は小笠修一郎氏が2017年創業した、全国各地からオーダーを受けている人気のビスポークテーラーである。2023年6月、岡山市郊外の自宅兼アトリエから、岡山駅にほど近い場所に移転し、装い新たにリニューアルした。店内は小笠氏のこだわりをELDが「ビスポーク」した空間に。すっきりとしたデザインに、ヘリンボーン張りの床やブラックチェリーの棚などトッドな要素が加わり洗練された雰囲気が出る。店奥にある工房では、引き出しの位置や高さまで、小笠氏のこだわりが詰まったテーラー用の作業台が設置され、今までより仕事がしやすくなっている。新たな【SARTORIA LUCOLT】で、テーラーが仕立てる自分だけの本物を。

PRICE オーダースーツ ¥130,000 ~

【SARTORIA LUCOLT】
岡山市北区東島田町1-9-1
TEL 086 201 2142
MAIL info@lucolt.com
OPEN 完全予約制
CLOSE 日曜・祝日



思い出を紡ぐ

今年で創立100周年を迎えた【おかやま山陽高校】。その記念事業として整備していた中庭テラス「今月」が完成。生徒たちの憩いの場として活用されている。2階渡り廊下にはバルコニーとELDオリジナル家具「GARDEN TABLE」「GARDEN CHAIR」、オリーブの植栽が、1階部分にはベンチとテーブル一体型のデッキ席が設置されており、中庭の緑に癒されるスペースとなっている。ここで友人やクラスメイト、部活仲間と語り合い、良い学生時代を過ごしていく場となることを期待している。

【おかやま山陽高校】
岡山県浅口市鴨方町六条院中2069
設立：1924年3月19日



新・秋まつり

ウェディングを中心に、岡山の様々な「コト」をプロデュースする株式会社ティアラが、今秋イルミネーションイベント「旧岡山信行社秋まつり〜星空イルミネーション〜」を開催。夕暮れから夜につれ変化していく美しいイルミネーションの下、お祭りで馴染みのフードやゲームが楽しめる屋台が立ち並び、連日盛況のイベントとなった。次回は12/10-12/25にクリスマススマママーケットを開催予定、乞うご期待。

【旧岡山信行社秋まつり】
日時：2023.9/16.17.18.23.24.30.10/1
15:00~21:00
場所：岡山総合グラウンド旧岡山信行社
https://www.instagram.com/tiara_connect/



published by ELD INTERIOR PRODUCTS CO.,LTD.

20-3 YOKOIKAMI KITA-KU OKAYAMA-CITY OKAYAMA 701-1145 TEL : 086 259 1050 / E-mail : info@yield.jp



真庭のDX共創拠点

岡山県北に位置する真庭市、国の重要文化財に指定されている旧運番尋常小学校から程近くに、新たなDXによる地域イノベーションとDX人材の育成を推進していく場「Innovation Commons 修徳館」が誕生。市外のIT・クリエイティブ分野の起業を支援し、真庭市と連携をとりながらITを通じて地域振興・人材育成を実行していく施設である。1階はワーキングスペースとして活用可能なオープンスペース、元銀行の金庫を再活用したテレワークブース、打ち合わせ用の個室という構成で、テーブルやスツールなどの家具、入り口のサインには真庭市の木材を使用。ローカルとテクノロジーが調和した空間となっている。ここでデジタル技術によって地場産業が発展し、新たな地方創生の中心になっていくであろう。



街角で美と癒しを

「大胆かつ謙虚、誠実で力強くポジティブなエネルギー。モダンかつ成熟。こだわりは高いがヒューマニスト。上品で温かみがあり、大人であるが心意気は若い。」という変わらぬビジョンを持ち続ける、肌に優しいオリジナルのオーガニックコスメの販売とエステサロンを運営し、国内のみならずバリ店も人気の【Facior】。この度神戸三宮店がご近所の広い店舗へ移転オープン。ファサードには入り口へのアプローチにアールがかかったモルタルの花壇に様々な植物が並び、店内には大きなシンボルツリーが植えられた楕円形のテーブルや、受付から施術室へ導くようなアールの壁面など、随所に曲線が組み込まれており、床のモルタルと壁面のオーク羽目板とのちょうど良いバランスによって、「体に優しいオーガニック」という【Facior】のイメージそのまま、といった店舗となっている。

【Facior 神戸店】
神戸市中央区三宮町2丁目6-9-101
TEL: 078-322-1848
OPEN 10:00-19:00
CLOSE 通常水曜日

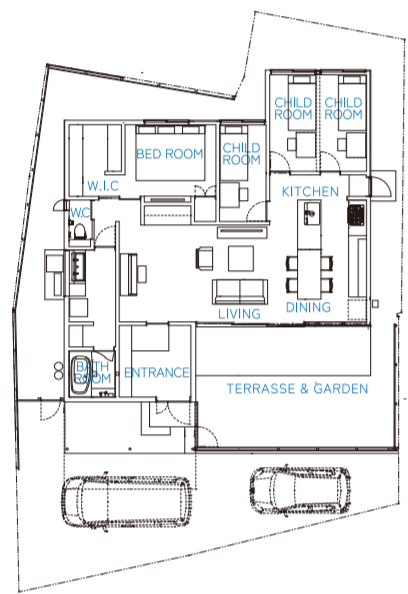


【INNOVATION COMMONS 修徳館】
岡山県真庭市久世2511-13
TEL 0867 44 1414
E-mail info@clii.co.jp





陽光と潮風と生活



K邸
所在地/愛媛県松山市
構造/木造平屋建
延床面積/98.54㎡
設計/ELD
施工/株式会社三洋建設

古い漁港の街並みが郷愁を誘う愛媛県松山市三津。市中心部や松山空港からも近く、近年若い世代の出店が相次ぐ地域の住宅である。近くで雑貨店を営む施主の希望は「LDKと3つの子供部屋と寝室のある平屋、漁港と生活道路からの音が気にならない」こと。また、東面以外は建物に囲まれていることや準防火地域であるということを考慮しながら、海辺の風や陽光をどう取り込むかが課題となった。

当初は中庭のプランを提案、海辺の風のことを考慮し、開けた東面部分に板塀で囲んだウッドデッキ付きの庭を設けるプランに変更となった。玄関は雨天時に車から触入れられるよう、大きく特徴的な庇を設けている。玄関からリビングへ。片流れ屋根を生かしたオーク羽板貼りの勾配天井と、陽光と海風が入ってくる東面いっぱいの窓により、環境と緩やかにつながる居住空間が広がっている。リビングの一部に造作デスク、天井に間接照明を設置したモルタル風壁面のピアノスペースを設けており、キッチンからも子供の様子を伺える。生活道路に面した東側外観は、リビングの大窓の位置や防火処理が施された羽目板、北側に傾斜する片流れの屋根によって「準防火地域」という制限を最小限に抑えている。

三津の漁港のどこから、夫婦、子ども達、愛犬たちが庭で楽しんでいる声が聞こえてくる、そんなイメージが浮かんでくるような住まいである。

THE RECOMMENDATION OF ELD ORIGINAL FURNITURE



MIDDLE SOFA

SIZE : W1800 D830 H720 SH365
MATERIAL : OAK / FABRIC

座面後ろに控えた肘や広く面取りした脚部など、トラディショナルな要素が加わった新作 MIDDLE SOFA。無垢材の脚部フレームに張り込んだ背と肘、座面のクッション部分は取り外しが可能。



写真右：山形の影が特徴的な背。縫い合わせ部分が解れないよう、パイピングを施している。トラディショナルな雰囲気も。写真中：先細りにテーパードが掛かっている脚部。角は広めに面取りされており、格調あるディテールに。写真左：座面は取り外し可能で、アーム前面が後ろに控えている。縫い合わせのパイピングに縫製職人の技術が光る。

ELD
INTERIOR PRODUCTS



ELD TOKYO INFOMATION



ワークショップの一部。やり始めると熱中、あっという間に1時間、というこも。

[DESIGNART TOKYO 2023]
日程：2023.10/19 - 10/29
会場：日比谷 OKUROJI (G-11)
<https://designart.jp/designarttokyo2023/>

DESIGNART TOKYO 2023

世界屈指のミックスカルチャー都市である東京を舞台に、世界中からインテリア、アート、ファッション、テクノロジー、フードなど、多彩なジャンルをリードする才能が集結し、都内各所で多彩な展示を開催しているデザイン&アートフェスティバル「DESIGNART TOKYO」。今回、「What can Craft do?」と称し、岡山のコナラ材を使ったプロダクトを展示。家具の端材を材料とする積み木を組み立てるワークショップも併せて開催。一般のお客様からデザイン関連の職業の方やデザインを学ぶ学生さんまで様々な方々にお越しいただいた。

BRICK

BRICK
for winter gift

日々のおやつにちょうど良い、こだわりの素材で体に優しい焼き菓子です。もろもろとした手土産に。

2022 - 2023 winter recomend



シュコーン ¥350
シュトレンをスコーンに閉じ込めたオリジナル焼き菓子。たっぷりのドライフルーツやナッツで食感◎。ラム酒が聞いているので大人のおやつにぴったりです。



ブランドケーキ ¥580
ブランドがたっぷり染み込んだケーキ。赤と緑のドレンチェリーにより見た目も可愛らしいです。ドライフルーツやナッツも入っているで大満足の一品です。



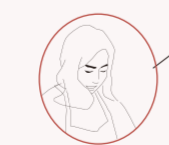
生チョコロールケーキ ¥500
ブラックココアを使ったふわふわしっとり生地を生チョコたっぷりかけました。ピンクペパーがアクセントになり、最後まで美味しくいただけます。



モンブラン ¥680
普通とちょっと違うモンブラン。しっとりしたタルトダマンドに菓を入れて焼き込んでいます。クリームにも菓が入っていて、菓好きにはマストなケーキです。冬限定。



ハーブクッキー ¥250 (5本入り)
米油やきび砂糖を使用し、卵やバターを使用していない体に優しいクッキー。バジル、ディルなどのハーブを効かせているので、ちょっとしたお酒のお供にぴったりです。



程よい甘さに、お酒やハーブなどの「大人」のエッセンスを加えています。冬のお茶請け、お酒のお供どうぞ。

BRICK 製菓担当：植本

LIFE DESIGN

第42号 2023年11月発行 発行 株式会社イールドインテリアプロダクト

広告に関するお問い合わせ TEL: 086-259-1050
お届け先変更・停止 MAIL: info@yield.jp

ELD

岡山店
岡山県岡山市北区横井上 20-3
TEL 086-259-1050
CLOSE Tuesday

ELD 東京
東京都千代田区東神田 1丁目 10-1
スカイコート神田 3 1F
TEL 03-5825-4284
OPEN Friday Saturday Sunday

TOWER COFFEE

岡山県岡山市北区横井上 20-3
TEL 086-259-1291
CLOSE Tuesday

BRICK

BRICK
岡山県岡山市北区横井上 21-1
TEL 086-250-5811
CLOSE Tuesday



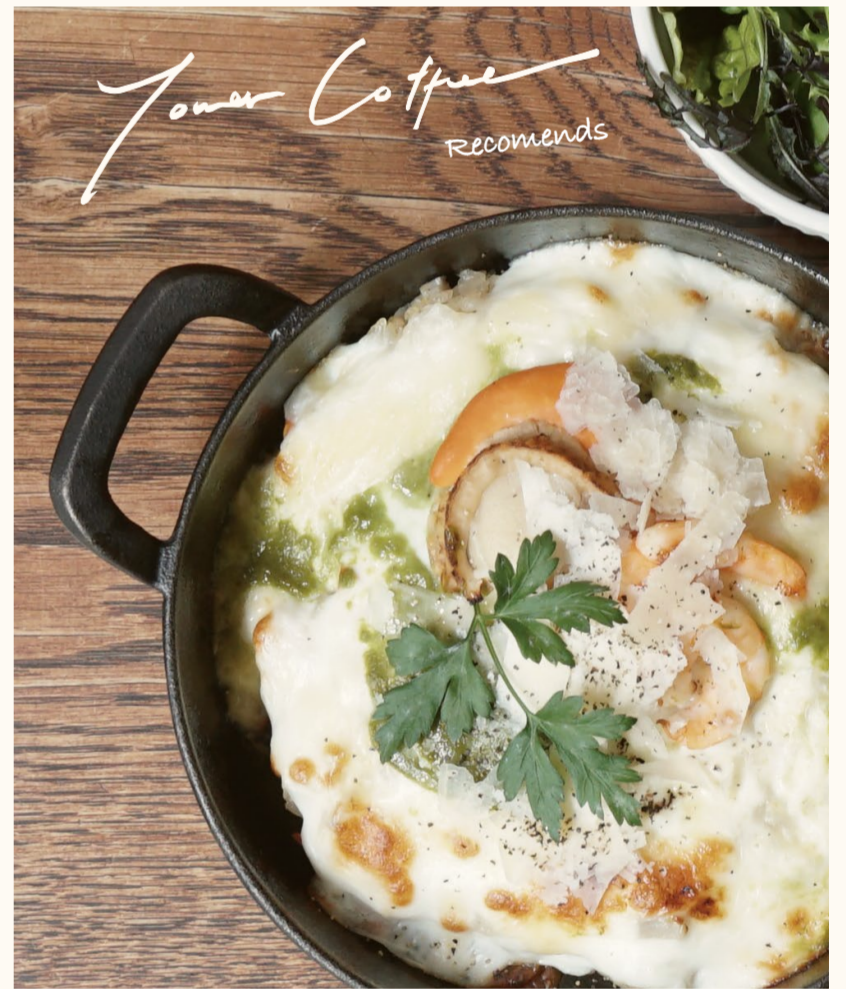
根菜と発酵食で温まる。

寒くなると欲しくなる熱々なモノ。ドリアは冬の食べ物の代表と言えるかも。TOWER COFFEE 冬のドリアは北海道産のホタテがどんと乗っかっているクリームドリア。

「発酵食品を取り入れた和風テイストで体に優しく」と遠辺シェフ。ごぼうをメインとしたごころ根菜とともに醤油で味付けされたライス、ホワイトソースの隙間からちらっと見えるほうれん草の白味噌ディップ、バター不使用の米粉ベースのホワイトソース、トッピングの熟成チーズなど「冬の味覚」「和テイスト」「発酵食品」を取り入れた体に優しい冬ドリアだ。

「発酵食品は体に良いので、自宅での料理のレシピに取り入れて欲しいですね。このドリアが参考になると大変嬉しいです。」

北海道産帆立と牛蒡のドリア
魚介と野菜の旨みを一度に味わえるドリアです。グルテンフリーの米粉ペシャメルソースにほうれん草の白味噌ディップで味、見た目に変化をつけ、最後に24ヶ月熟成のバリエーション・レジャーンをかけています。
単品：¥1,400 スープ・サラダセット：¥1,850



THE STANDARD OF WORK WEAR WORKSHIRT

DIYや木工作业、ちょっとした普段着にちょうど良い、古き良き時代を彷彿とさせる定番のワークシャツ。三角形のフラップにはベンホールがあり機能的。サイドに付くマチ、流れたかん騒い糸などの機部分やネイビーの猫目ボタンなど、往年を踏襲しつつも機能的なディテールにオリジナリティを感じます。生地はシャンプレーを使用、洗い込むほど味わい深く体に馴染んでいきます。
MATERIAL: COTTON 100% SIZE: M / L PRICE: ¥17,600 (税込)

TYG MIESTER ENGINEER

